

Evolution de l'activité

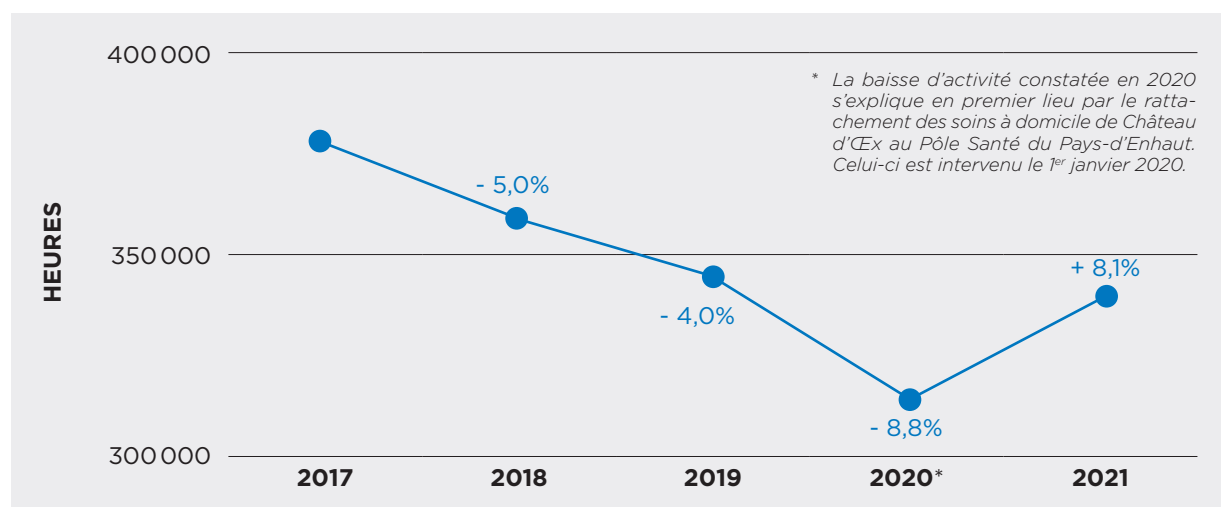
Précision relative au CMS du Pays d'Enhaut

Les chiffres cités dans ce rapport d'activité ne tiennent pas compte des activités du CMS du Pays-d'Enhaut rattaché au PSPE (Pôle Santé Pays d'Enhaut) depuis le 1^{er} janvier 2020. En effet, sur délégation d'ASANTE SANA et d'AVASAD, le PSPE exerce les missions d'aide et soins à domicile.

- Heures d'activités d'aide et soins 2021: 22 738
- Nombre annuel de clients: 273
- Nombre de repas livrés: 9631

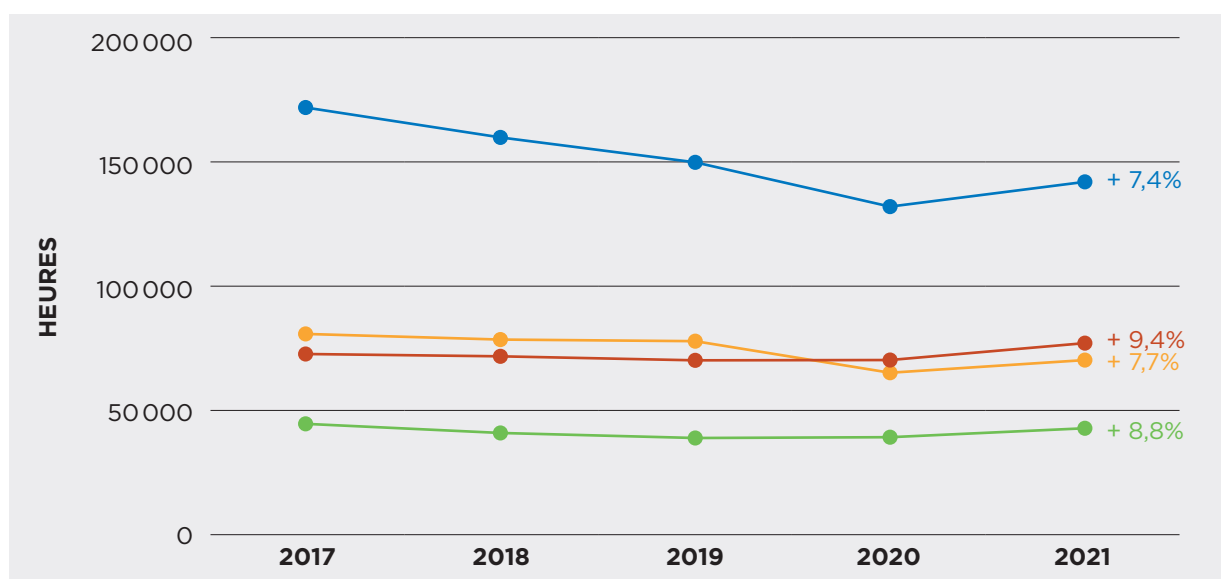
ÉVOLUTION GLOBALE DE L'ACTIVITÉ (en heures)

	2017	2018	2019	2020*	2021
Heures d'activité	377 744	358 795	344 448	314 296	339 873



ÉVOLUTION PAR TYPE DE PRESTATION (en heures)

	2017	2018	2019	2020	2021
Soins de base	174 023	161 961	151 912	134 049	144 034
Soins infirmiers	74 596	73 664	72 047	72 165	78 983
Evaluation, réévaluation	46 430	42 749	40 717	41 040	44 644
Autres	82 695	80 421	79 772	67 038	72 212



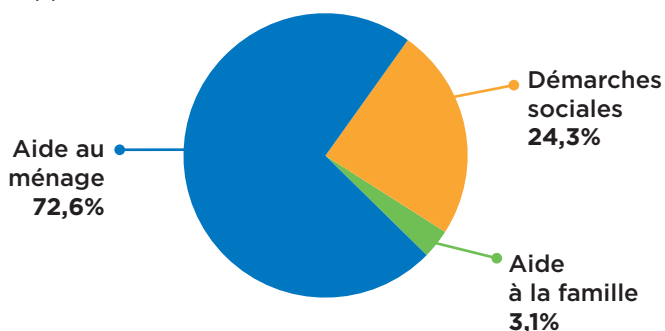
Evolution des prestations de soutien



PRESTATIONS DE SOUTIEN (en heures)

	2020	2021	Evolution
Aide au ménage	40 296	41 390	+2,6%
Démarches sociales	13 945	13 854	-0,7%
Aide à la famille	1 916	1 783	-7,5%

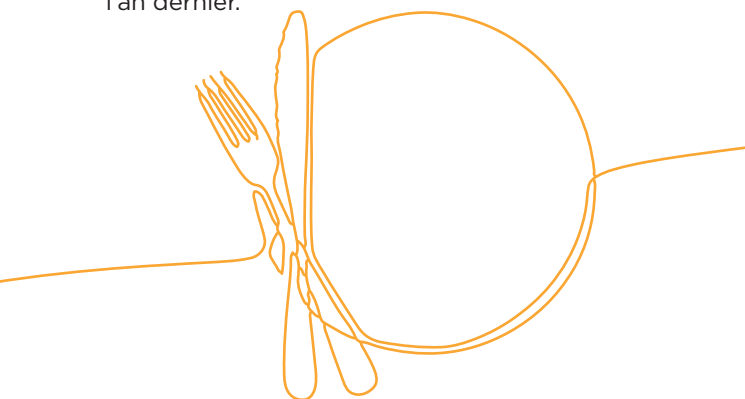
L'activité d'aide au ménage est en augmentation. Pour que celle-ci soit accordée, le CMS procède à une évaluation, laquelle détermine les besoins d'aide, les durées que le CMS peut assurer, et, s'il y a lieu, les modalités de l'aide apportée.



REPAS À DOMICILE

	2020	2021	Evolution
Riviera	90 883	79 060	-13%
Chablais	57 593	52 648	-8,6%
Total	148 476	131 708	-11,3%

Après le pic enregistré en 2020 pour cause de fermeture des restaurants pour lutter contre la pandémie, la demande pour la livraison des repas à domicile s'est normalisée l'an dernier.



PRESTATIONS DE PETITE ENFANCE

	2020	2021
Naissances	1 314	1 339
Nombre d'enfants ayant reçu une prestation	1 162	1 326
Rencontres parents-enfants	673	662
Animations avec partenaires	6	11

L'activité à domicile est restée stable. En 2021, comme en 2020, les rencontres parents-enfants ont été moins fréquentées. Les restrictions liées à la pandémie expliquent cette baisse. A l'invitation de prestataires régionaux, 11 animations autour de la santé des familles, avec à chaque fois une dizaine de participants, ont été proposées.

TRANSPORTS DES PERSONNES À MOBILITÉ RÉDUITE DANS L'EST VAUDOIS

Nombre de clients et classes d'âge

	20-64	65-84	85 et +	Total
2020	299	751	773	1 823
2021	382	992	876	2 250
Evolution				+23,4%

Courses réalisées

	Thérapeutiques	Loisirs	Total
2020	21 532	10 121	31 653
2021	22 845	11 915	34 760
Evolution			+9,8%

Après une année 2020 très faible due à la pandémie, l'activité est en hausse en 2021. Cette hausse est également due au transport de personnes pour se rendre aux centres de vaccination.

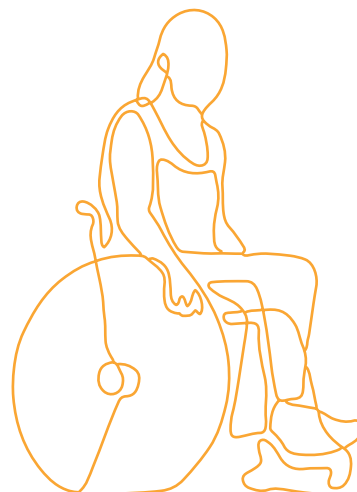
Evolution des bénéficiaires

En 2021, 5760 personnes ont reçu des prestations. Les personnes âgées de 80 ans et plus représentent près de 60% de la clientèle.

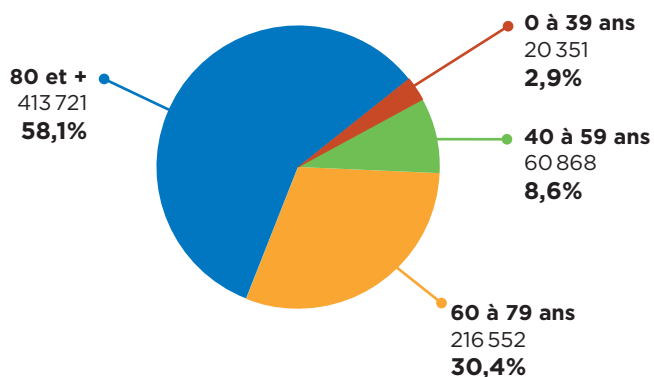
NOMBRE DE CLIENTS

	2020	2021	Evolution
Nombre de clients	5 452	5 760	+5,6%
Nombre mensuel moyen de clients	2 714	2 838	+4,6%

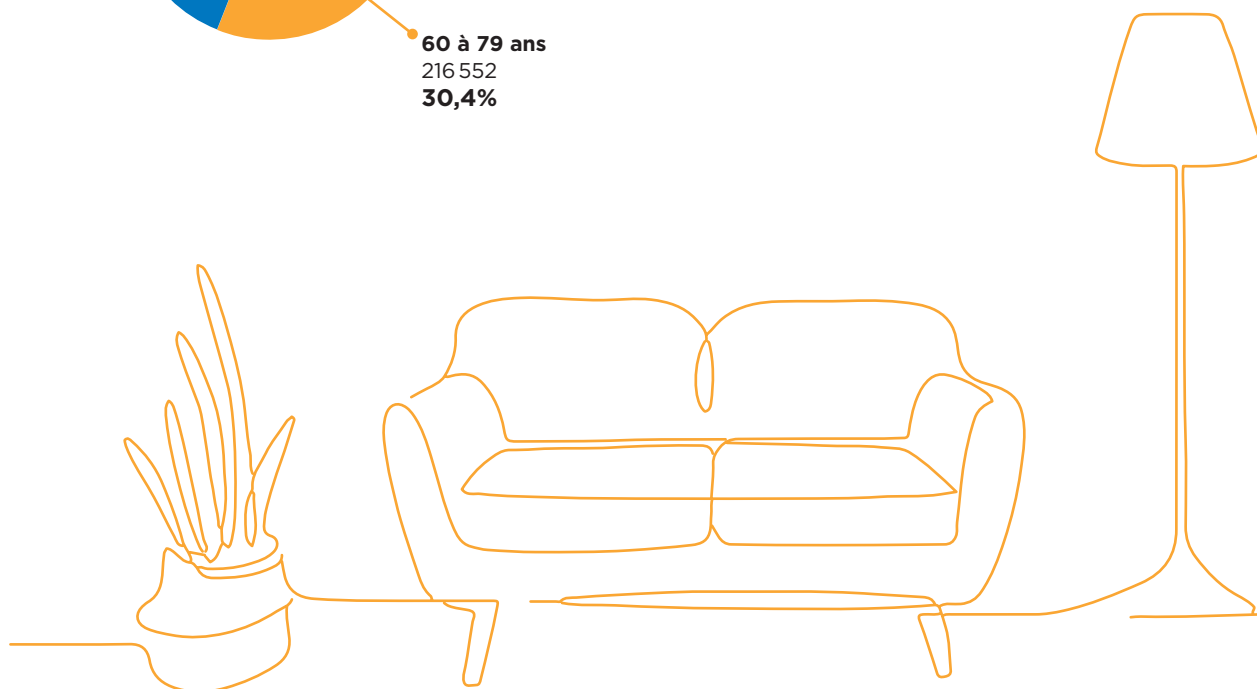
En moyenne, les équipes d'ASANTE SANA accompagnent chaque mois 2838 clients.



RÉPARTITION DU NOMBRE DE PRESTATIONS SELON L'ÂGE DU CLIENT



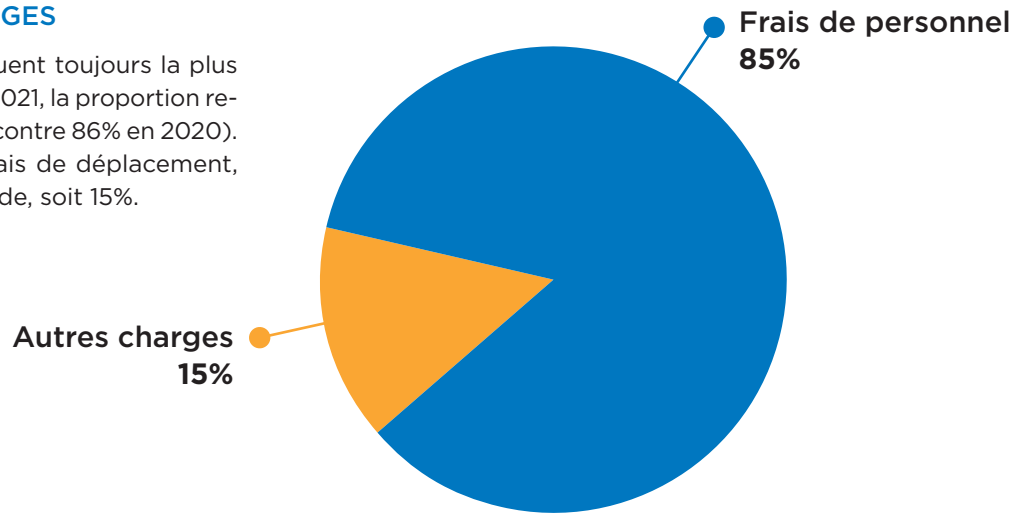
Mises bout à bout, les prestations prodiguées l'an dernier atteignent le chiffre impressionnant de 711 492.



Répartition des charges et des produits

REPARTITION DES CHARGES

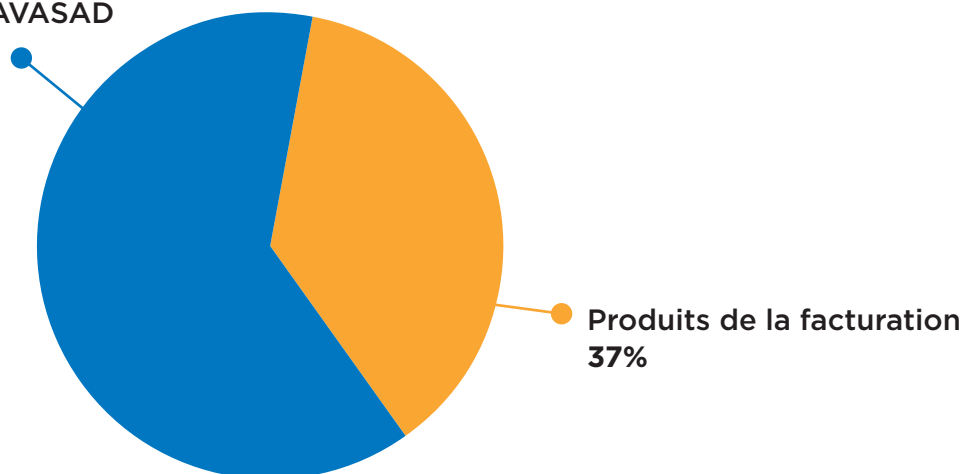
Les frais de personnel constituent toujours la plus grande partie des charges. En 2021, la proportion représente 85% de nos charges (contre 86% en 2020). Les autres charges (loyers, frais de déplacement, repas, etc.) représentent le solde, soit 15%.



REPARTITION DES PRODUITS

37% de nos recettes proviennent de la facturation aux assurances et aux particuliers. C'est 1% de plus qu'en 2020. Les subventions publiques du Canton et des Communes représentent 63%.

Financement par l'AVASAD
63%



Bilan

En milliers de CHF

ACTIF	31.12.2020	31.12.2021
Actif circulant	5 349	4 853
Liquidités	1 276	451
Créances résultant de livraisons et de prestations	3 697	3 555
Tiers	3 693	3 547
Collectivités publiques	0	0
Entités membres	4	8
Autres créances à court terme	228	202
Comptes de régularisation des actifs	148	645
Actif immobilisé	110	140
Immobilisations corporelles	106	136
Immobilisations financières	4	4
Participations	0	0
Total actif	5 459	4 993

PASSIF	31.12.2020	31.12.2021
Engagements à court terme	4 640	4 135
Dettes financières à court terme portant intérêt	1 203	1 253
Dettes résultant de livraisons et de prestations	677	602
Tiers	595	518
Collectivités publiques	26	36
Entités membres	56	48
Autres dettes à court terme	896	880
Provisions à court terme	1 598	1 174
Comptes de régularisation des passifs	265	226
Capital des fonds (fonds affectés)	75	57
Fonds affectés	75	57
Capital de l'organisation	744	801
Capital libre (résultats reportés)	-88	-33
Réserves libres	0	0
Capital lié	832	834
Résultat de l'exercice	0	0
Total passif	5 459	4 993

L'établissement des comptes de l'AVASAD se base sur les recommandations des Swiss GAAP RPC. Les éléments financiers présentés ici constituent un condensé des comptes annuels. Les comptes annuels détaillés sont disponibles auprès de l'AVASAD ou sur le site web www.avasad.ch

Compte de résultat

En milliers de CHF

	31.12.2020	31.12.2021
Produits	54 616	52 732
Produits de collecte de fonds	41	91
Dons / Legs	7	5
Dons Loterie Romande	0	50
Sponsoring	0	0
Cotisations des membres	34	35
Produits de prestations fournies	54 575	52 641
Mandats publics	13	17
Mandats de tiers	90	68
Produits de livraisons et de prestations	53 975	52 031
Prestations de services	18 250	16 774
Livraisons	876	983
Financement par l'AVASAD	34 849	34 274
Autres produits d'exploitation	497	526
Charges	-54 642	-52 663
Frais de personnel	-46 492	-45 301
Honoraires et prestations de tiers	-1 936	-1 213
Coûts des prestations fournies	0	0
Frais de déplacement	-2 186	-2 089
Charges d'exploitation	-3 997	-4 024
Amortissements	-31	-36
Résultats d'exploitation	-26	69
Résultat financier	-13	-10
Produits financiers	0	0
Charges financières	-13	-10
Autres résultats	0	0
Produits sans rapport avec l'organisation	0	0
Charges sans rapport avec l'organisation	0	0
Produits exercices précédents	0	0
Charges exercices précédents	0	0
Résultat avant mouvements de fonds et de capitaux	-39	59
Variation des fonds affectés	-18	-10
Attribution aux fonds affectés	-41	-91
Utilisation des fonds affectés	23	81
Résultat de l'exercice avant mouvements des capitaux propres	-57	49
Attributions	57	-49
Attribution (-) / Utilisation (+) du capital lié	2	5
Attribution (-) / Utilisation (+) du capital libre (résultats reportés)	55	-54
Attribution (-) / Utilisation (+) des réserves libres	0	0
Transfert aux fonds affectés	0	0
Résultat de l'exercice	0	0

Le résultat de l'exercice est systématiquement à 0 selon la norme RPC 21 relative à l'établissement des comptes des organisations d'utilité publique à but non lucratif. Le résultat de l'année est affecté au capital de l'Association.